

Schellenkörper mit Elastomer-Einsatz PP-R schwere BR doppelt

Ein Schellenkörper besteht aus 2 Hälften und 2 Elastomer-Einsätzen

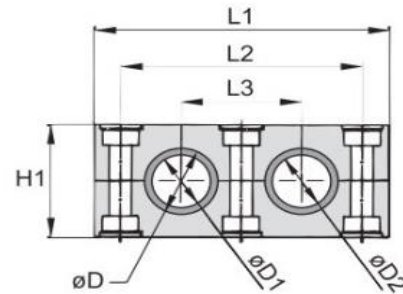
Material:

Körper: PP = Polypropylen schwarz

Einsatz: Thermoplastisches Elastomer (73 Shore-A)

Zolltarifnummer: 39269097

Hinweis: auch in anderen Größen erhältlich - Preis auf Anfrage



Beispielhaftes Modell

Artikelnummer	Stauff Größe	Durchmesser Rohr / Schlauch		Abmessungen (mm/in)				
		Ø D1 / Ø D2 (mm)	ØD	L12	L2	L3	H1	Breite
4006/06PPR	4S	6	25	115	90	45	48	30
4008/08PPR	4S	8	-	-	-	-	-	-
4010/10PPR	4S	10	-	-	-	-	-	-
4012/12PPR	4S	12	-	-	-	-	-	-
4012.7/12.7PPR	4S	12,7	-	-	-	-	-	-
4015/15PPR	4S	15	-	-	-	-	-	-
4016/16PPR	4S	16	-	-	-	-	-	-
4017.2/17.2PPR	4S	17,2	-	-	-	-	-	-

Die Angaben können je Artikel leichte Abweichungen enthalten.



Klement Hydraulik | Ketten - Seile - Hydraulik |

06028 - 40 625 62 | Klement.J@t-online.de

www.klement-hydraulik.de